

Les éco-gestes à adopter selon les bâtiments en cas de signal EcoWatt Rouge



**XAVIER
PIECHACZYK**
Président du directoire
RTE



**DAVID
DESCAMPS**
Représentant le Président d'IGNES
Directeur Général France du
Groupe Legrand



**LAURENT
BATAILLE**
Président du GIMELEC
Président de Schneider Electric France

Les éco-gestes à adopter selon les bâtiments en cas de signal EcoWatt Rouge



**XAVIER
PIECHACZYK**

Président du directoire
RTE

Le dispositif Ecowatt est prévu pour signaler les périodes de tension sur le système électrique et promouvoir les gestes d'urgence



Ecowatt permet de connaître le niveau de tension du système électrique grâce à un signal sur 3 couleurs correspondant à l'état du système sur une plage de 4 jours glissants (de J à J+3), au pas horaire et journalier

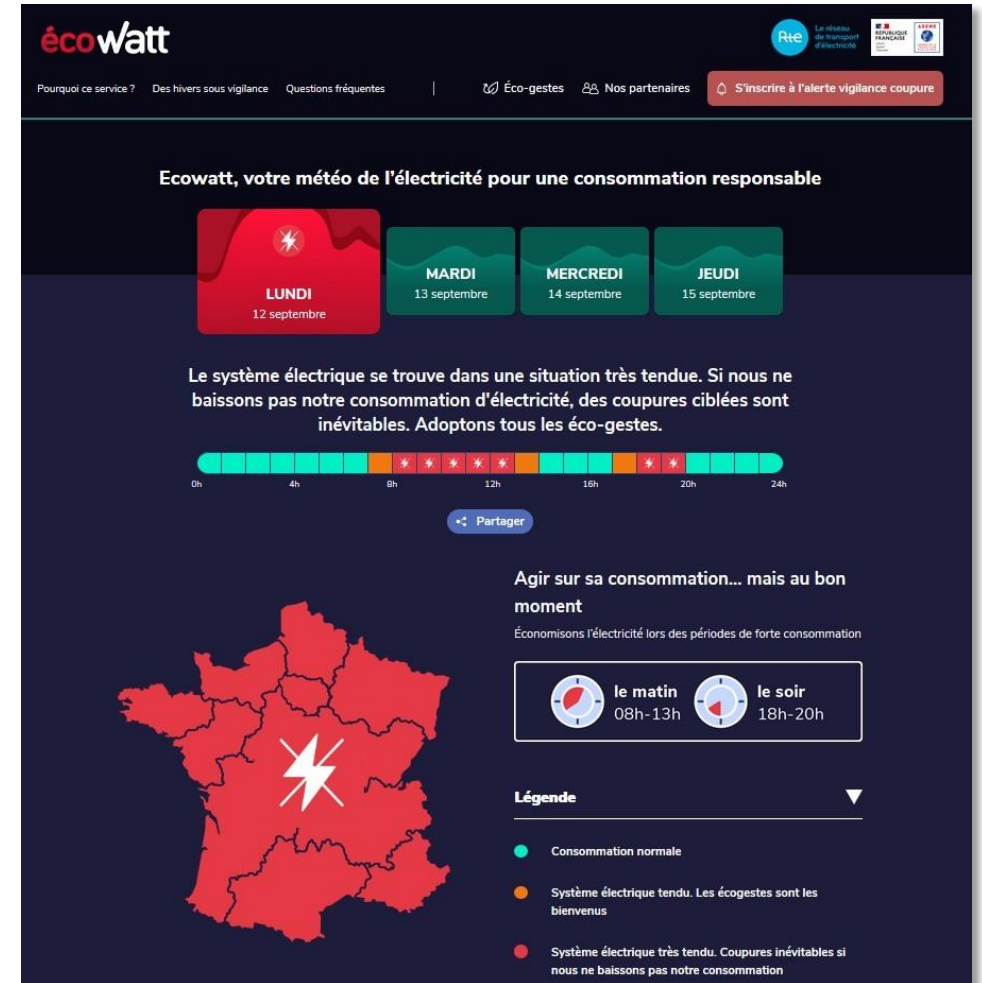
Vert *Notre consommation est raisonnable.*

Orange *Système électrique tendu. Les éco-gestes sont les bienvenus.*

Rouge *Le système électrique se trouve dans une situation très tendue. Si nous ne baissons pas notre consommation d'électricité, des coupures ciblées sont inévitables. Adoptons tous les éco-gestes.*

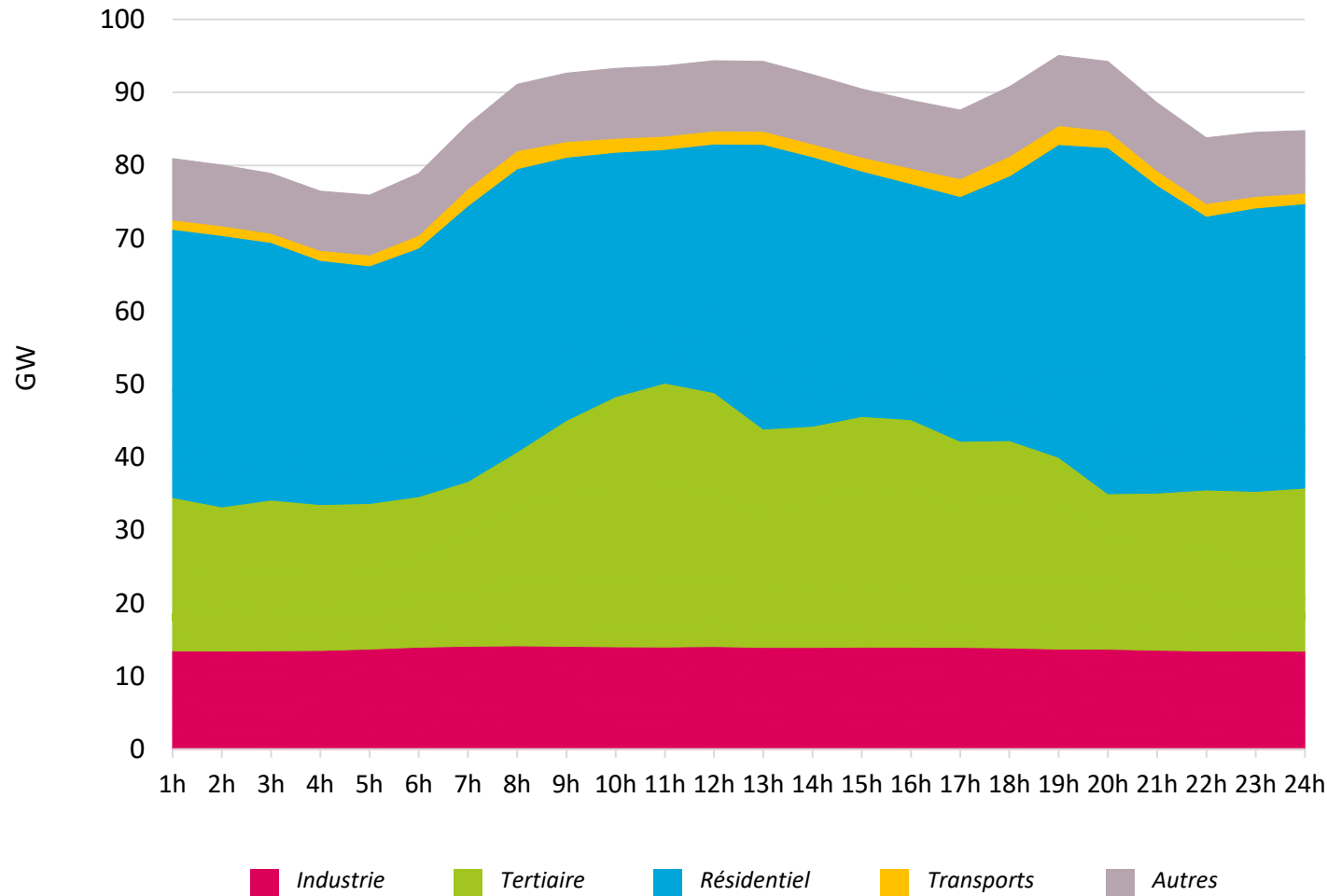


- le site monecowatt.fr et une [application mobile](#)
- une **alerte SMS** (inscription sur le site)
- une **API** dédiée, accessible via le **portail Data RTE**



Répartition de la consommation d'électricité par secteur

Courbe de charge journalière d'un jour ouvré de février, températures froides (hors vague de froid importante)



Un jour d'hiver, plus de 70% de la consommation électrique provient des bâtiments, résidentiels et tertiaires.

Dispositif de décalage de la chauffe des ballons d'eau chaude

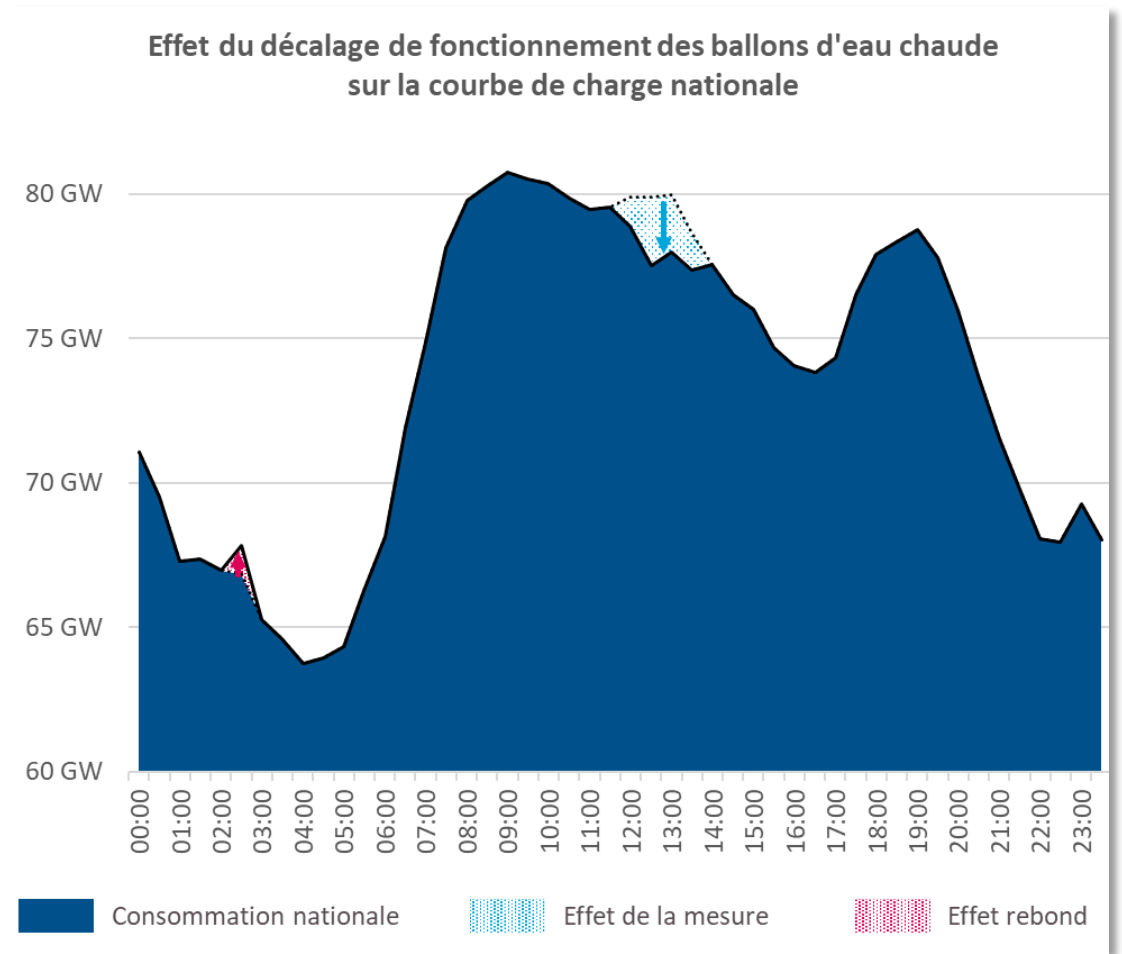
Décret d'application paru au JO du 27 septembre 2022

Depuis début novembre, Enedis a réalisé le décalage auprès des **4,3 millions de consommateurs** concernés ayant souscrit à un tarif du type « heures pleines / heures creuses » incluant une plage horaire entre 12h et 14h.

N'ayant pas d'impact sur les autres usages électriques entre 12h et 14h, ces consommateurs continuent de bénéficier du tarif heures creuses pour tout usage.

➤ Impacts sur la courbe de consommation

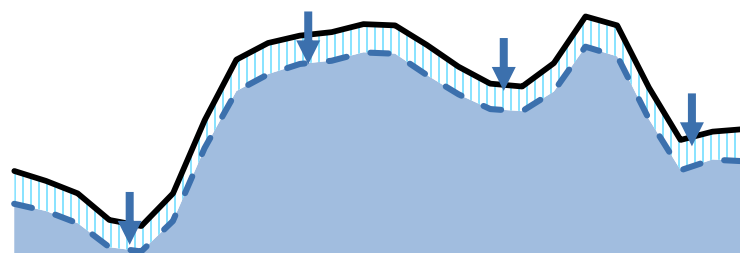
- Une modification structurelle de la courbe de charge **avec une baisse pouvant atteindre 2,4 GW à 12h30**, venant raccourcir le plateau du matin.
- La consommation des ballons concernés par la mesure est déplacée majoritairement pendant le cœur de nuit, dans une période de faible tension pour le système électrique.



La maîtrise de la consommation est le principal levier pour améliorer la sécurité d'approvisionnement pour l'hiver 2022-2023

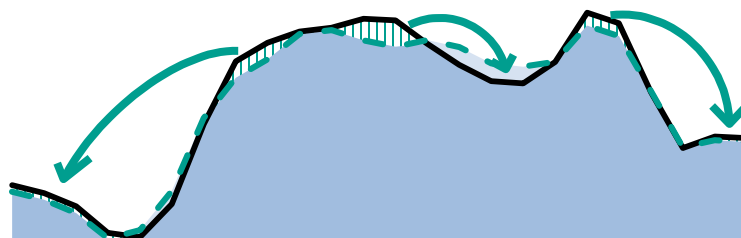
La **période la plus à risque** est identifiée sur le **plateau du matin : 8h-13h** et à la **pointe du soir : 18h-20h**.
Les leviers de maîtrise de la consommation s'adressent à **tous les segments de consommateurs** :

1 Consommer moins



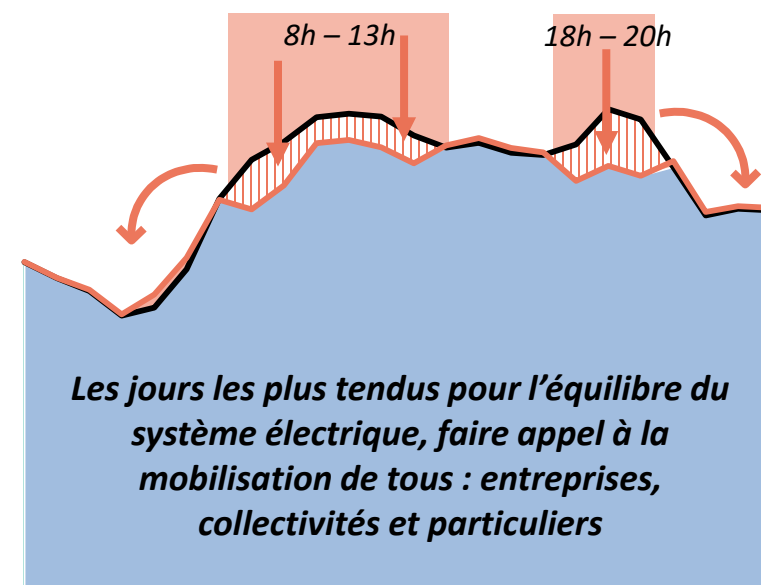
Abaisser durablement la consommation au moyen d'actions d'efficacité énergétique et de sobriété, notamment dans les bâtiments, bureaux et commerces

2 Consommer régulièrement au meilleur moment



Lisser les pointes de consommation grâce aux signaux tarifaires et aux effacements de consommation

3 Mettre en œuvre les moyens de sauvegarde



Les jours les plus tendus pour l'équilibre du système électrique, faire appel à la mobilisation de tous : entreprises, collectivités et particuliers

écowatt

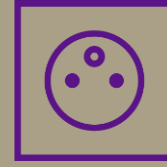
Les éco-gestes à adopter selon les bâtiments en cas de signal EcoWatt Rouge



**DAVID
DESCAMPS**

Représentant le Président d'IGNES
Directeur Général France du
Groupe Legrand

ENSEMBLE
ignes
DONNONS VIE
AU BÂTIMENT



IGNES est l'alliance des industriels des solutions électriques et numériques pour les bâtiments résidentiels et petit tertiaire.



Une innovation constante pour piloter les équipements techniques des bâtiments résidentiels et petit tertiaire

1950'



Réglage manuel

1970'



Programmation horaire

2000'



Commande sans fil

2010'



Commande à distance

2020'



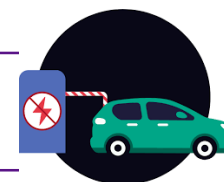
Pilotage global connecté

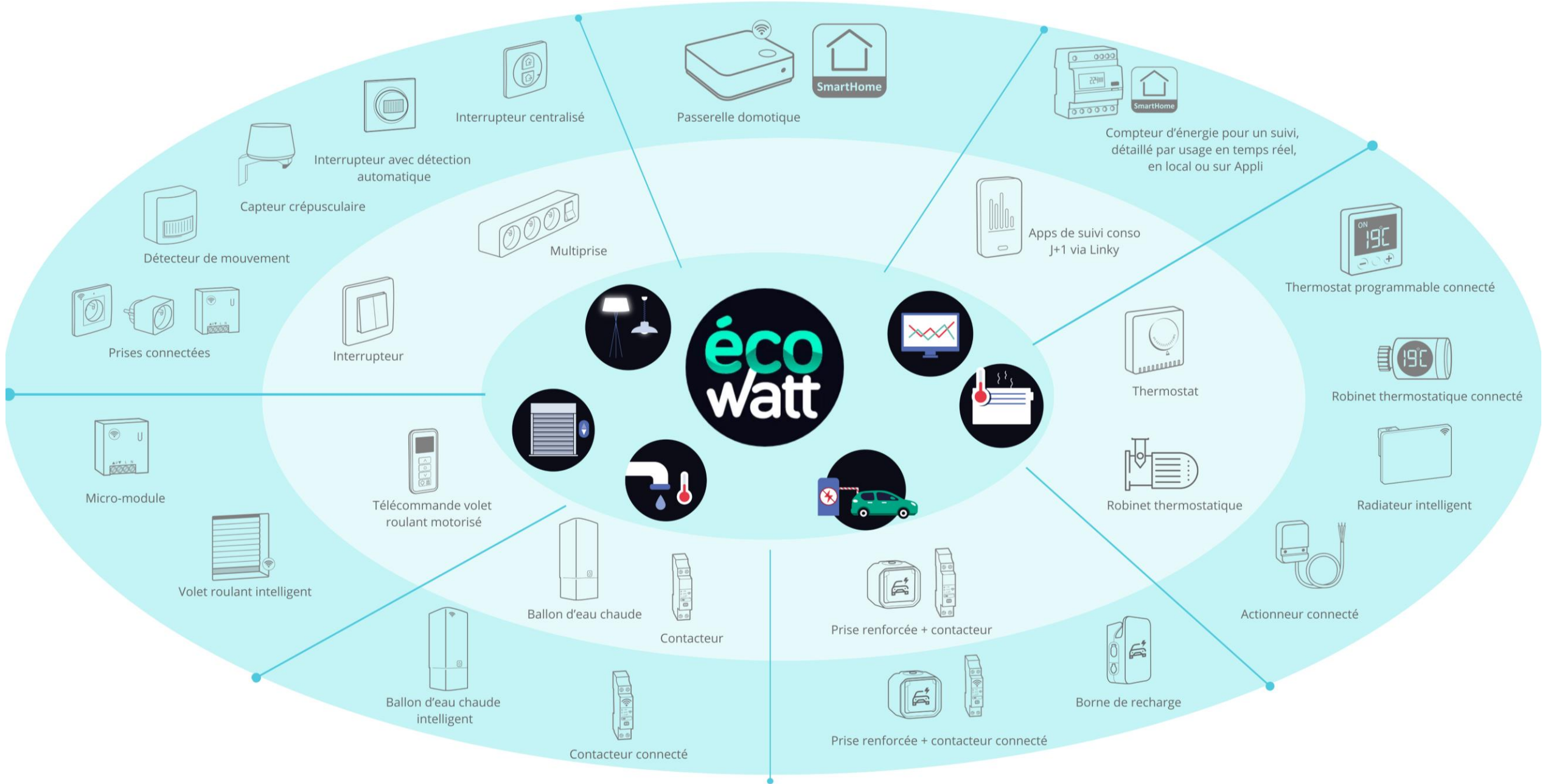


le matin
08h-13h

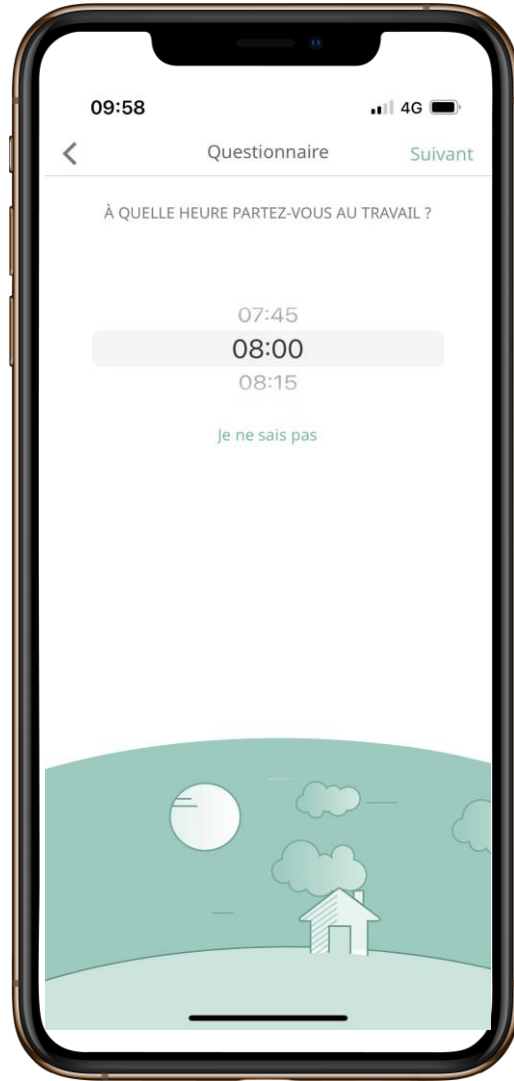
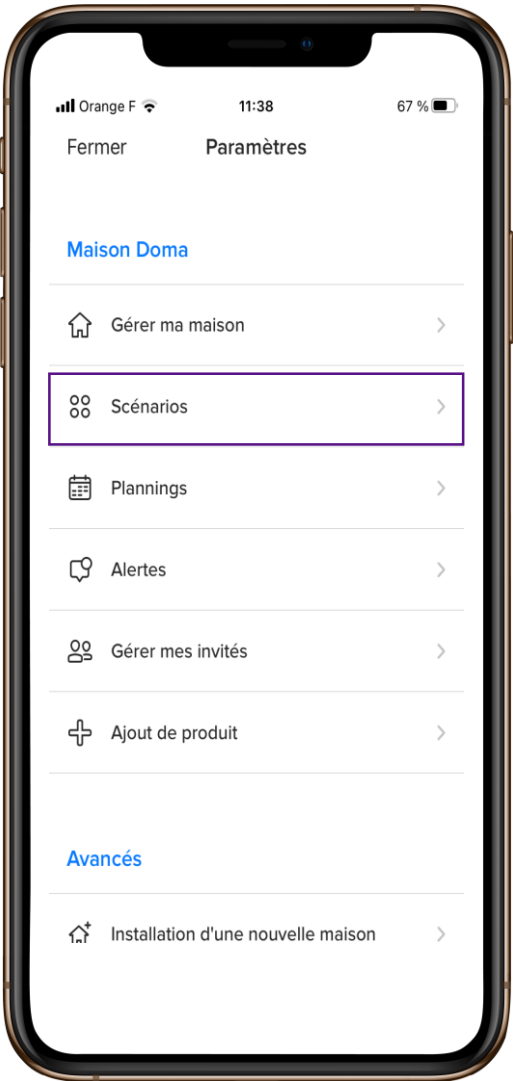


le soir
18h-20h

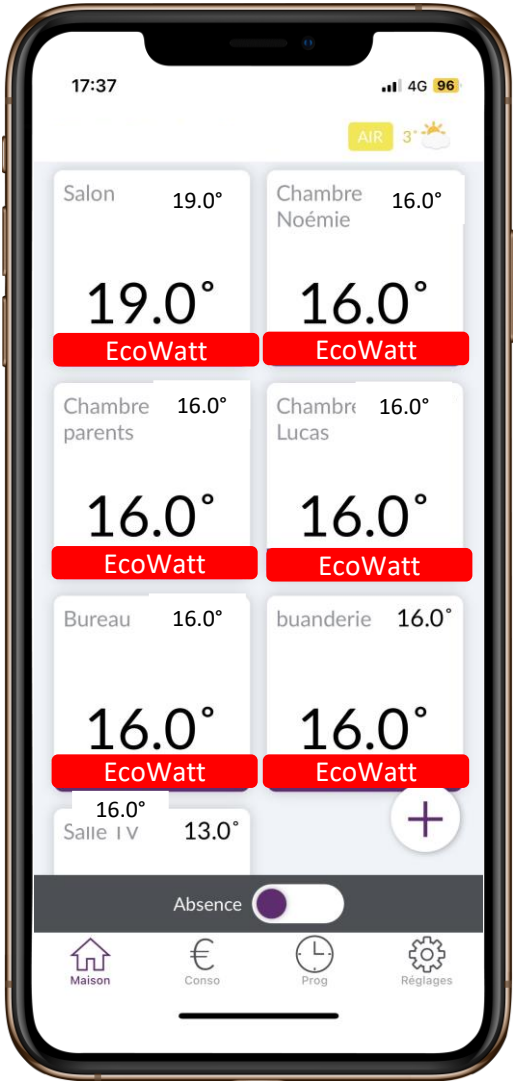
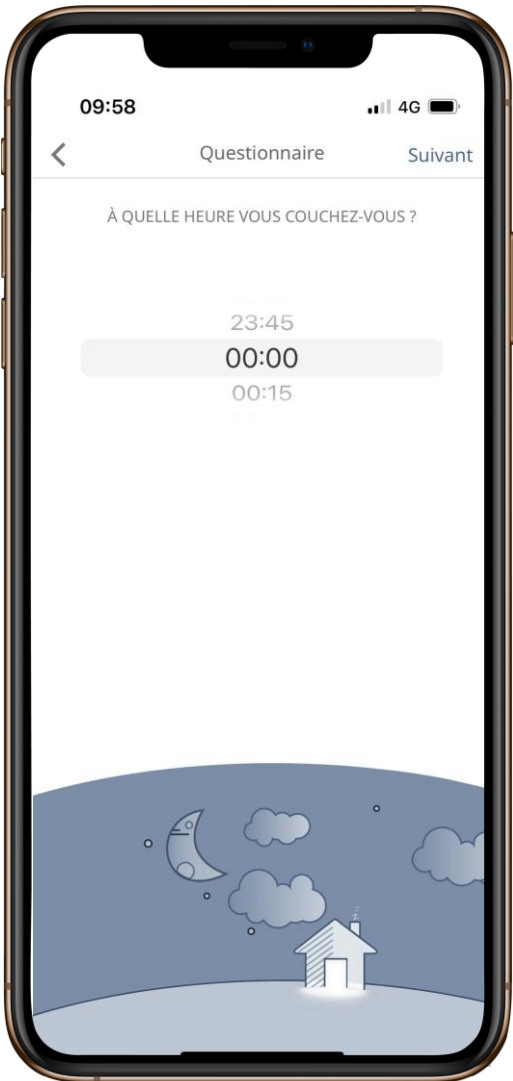




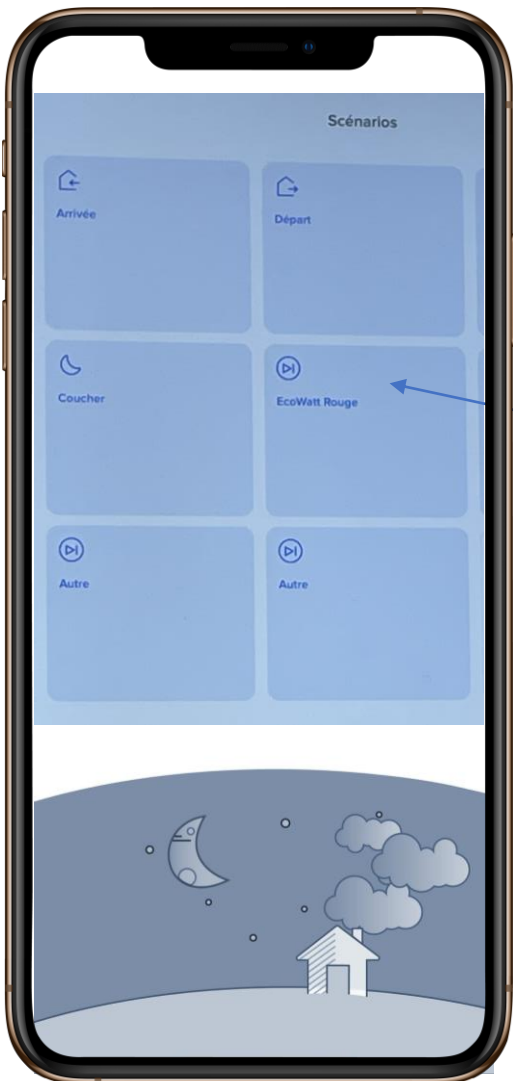
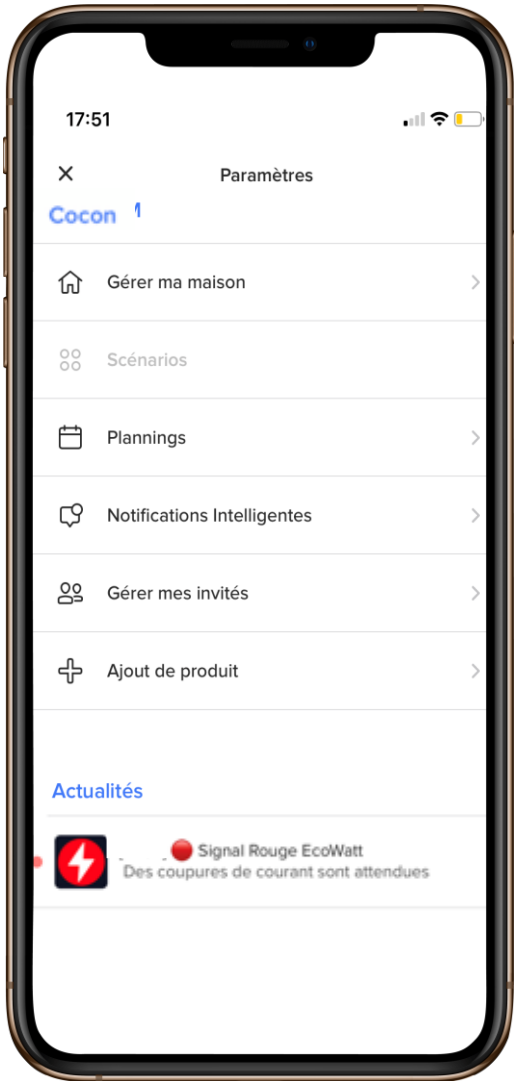
Anticipez en programmant dès à présent votre journée Ecowatt Rouge



Anticipez en programmant dès à présent votre journée EcoWatt Rouge



Suivez vos consommations et les alertes Ecowatt



Activez-en
1 clic!



Les éco-gestes à adopter selon les bâtiments en cas de signal EcoWatt Rouge



**LAURENT
BATAILLE**

Président du GIMELEC
Président de Schneider Electric France



Le GIMELEC fédère les entreprises de la filière électronique française. Ses 210 adhérents conçoivent, fabriquent et déploient les solutions d'électrification, d'automatisation et de digitalisation pour l'industrie, les bâtiments, la mobilité, les infrastructures énergétiques et numériques.

Electrique, numérique et écologique, tel est notre futur !

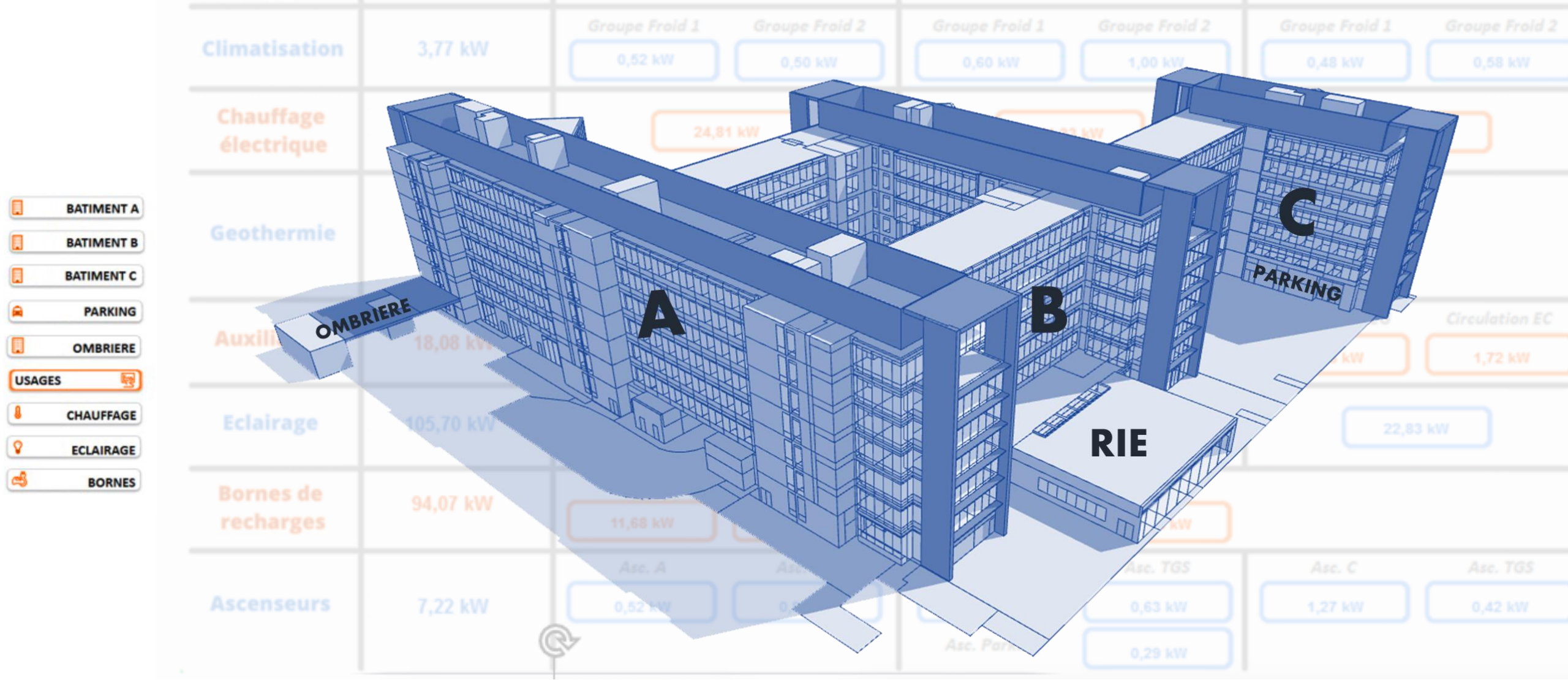


ITEC



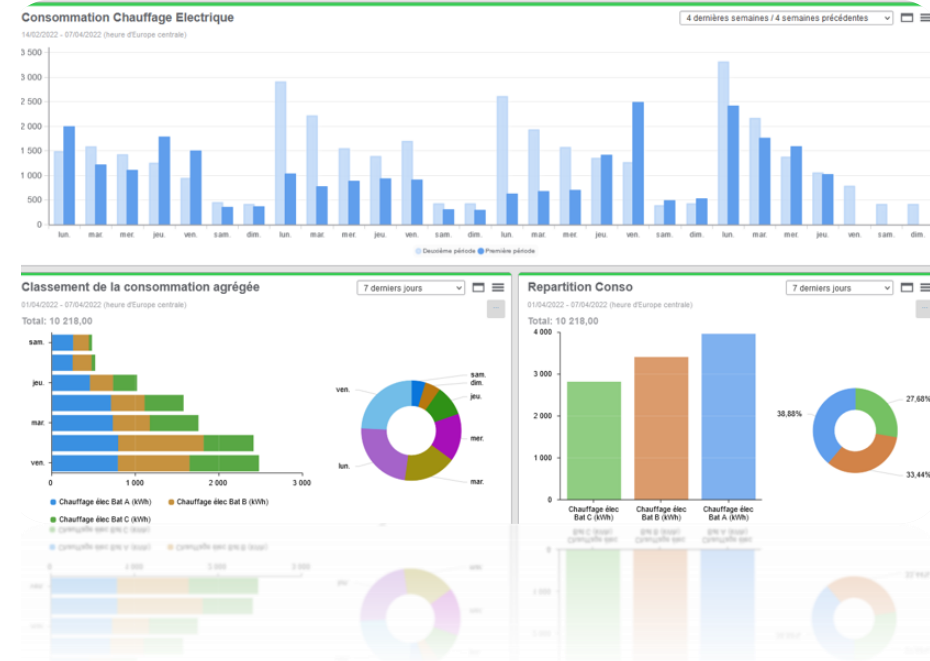
Pour la sobriété et l'équilibre énergétique

Piloter les énergies par zone du bâtiment et par usage



Le point de départ : Mesurer, visualiser les consommations d'énergie

ÉCONOMIES D'ÉNERGIES DES CONSOMMATIONS SUR-MESURE

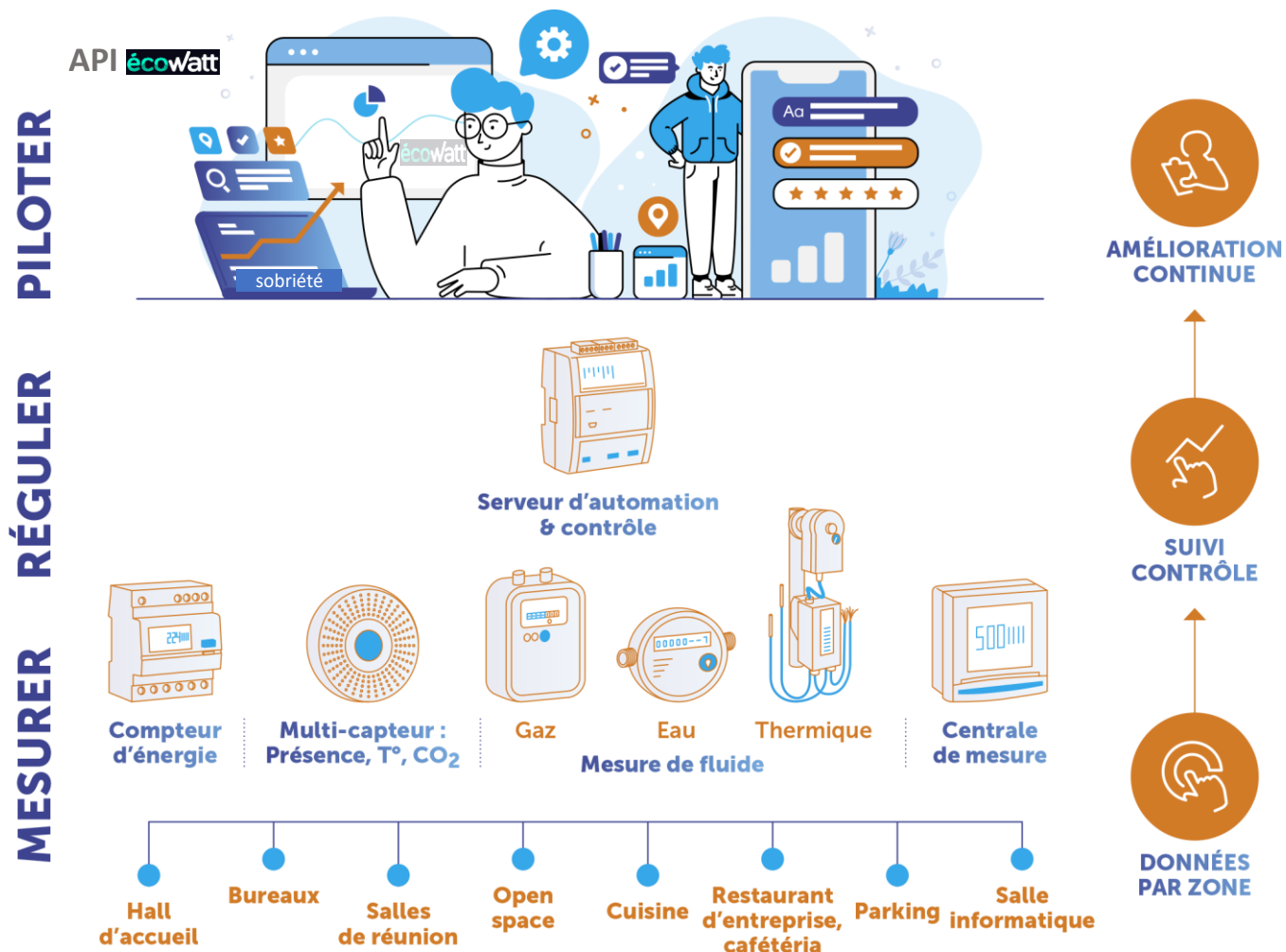


Déjà 5 à 15% d'économies d'énergie !

A partir de ces mesures, réguler & piloter les consommations d'énergie selon les usages réels dans le bâtiment

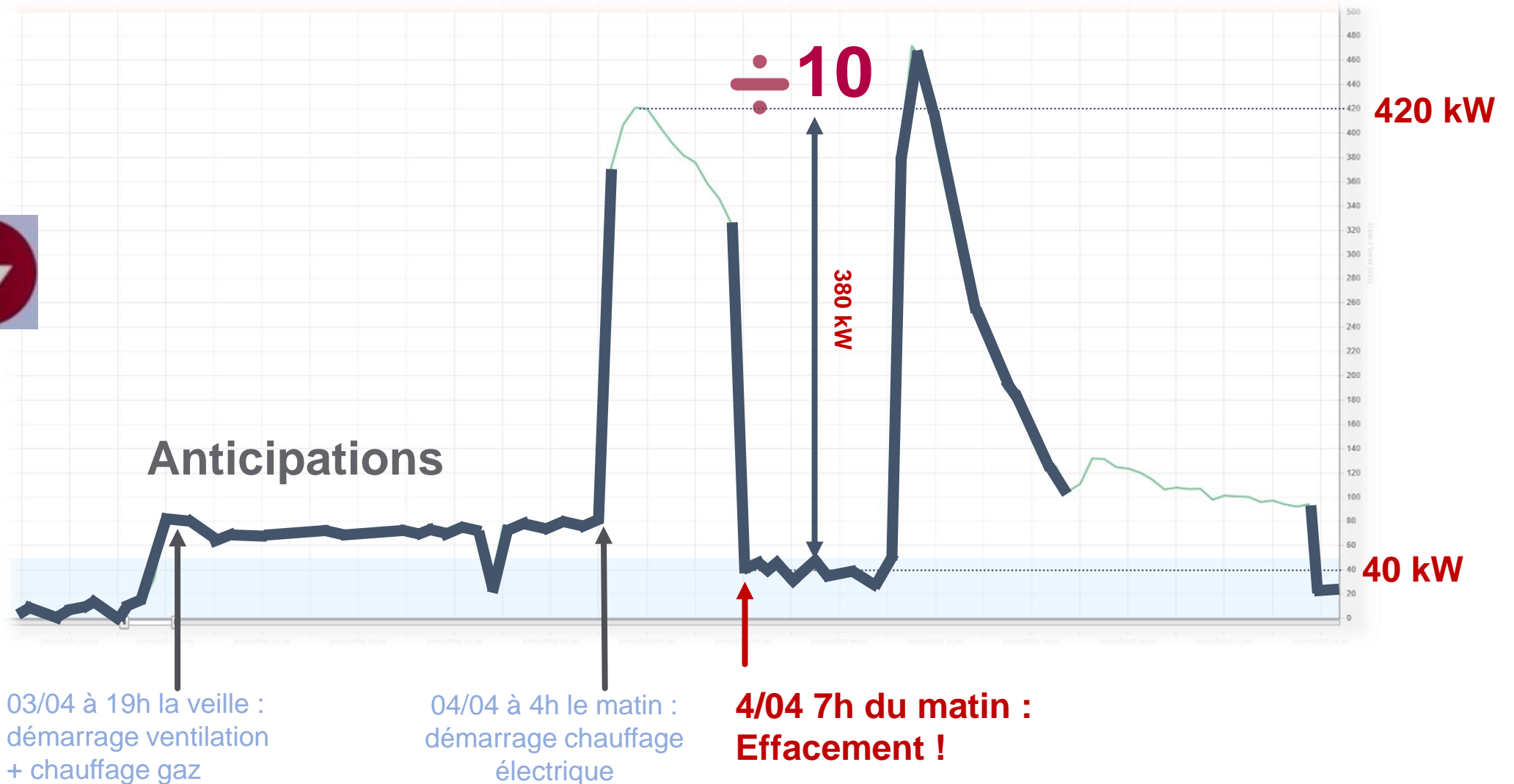
Avec un système de pilotage
(ou GTB, ou BACS en anglais)

20, 30, voire 40 %
d'économies
d'énergie !



Piloter pour effacer en cas d'alerte EcoWatt : un effet immédiat

Le cas réel d'un bâtiment de bureaux le 4 avril 2022





**RTE A LANCÉ AVEC
L'IFPEB ET A4MT UN
NOUVEAU CHALLENGE
NATIONAL CUBE FLEX'**
pour consommer moins d'électricité
et aux bons moments

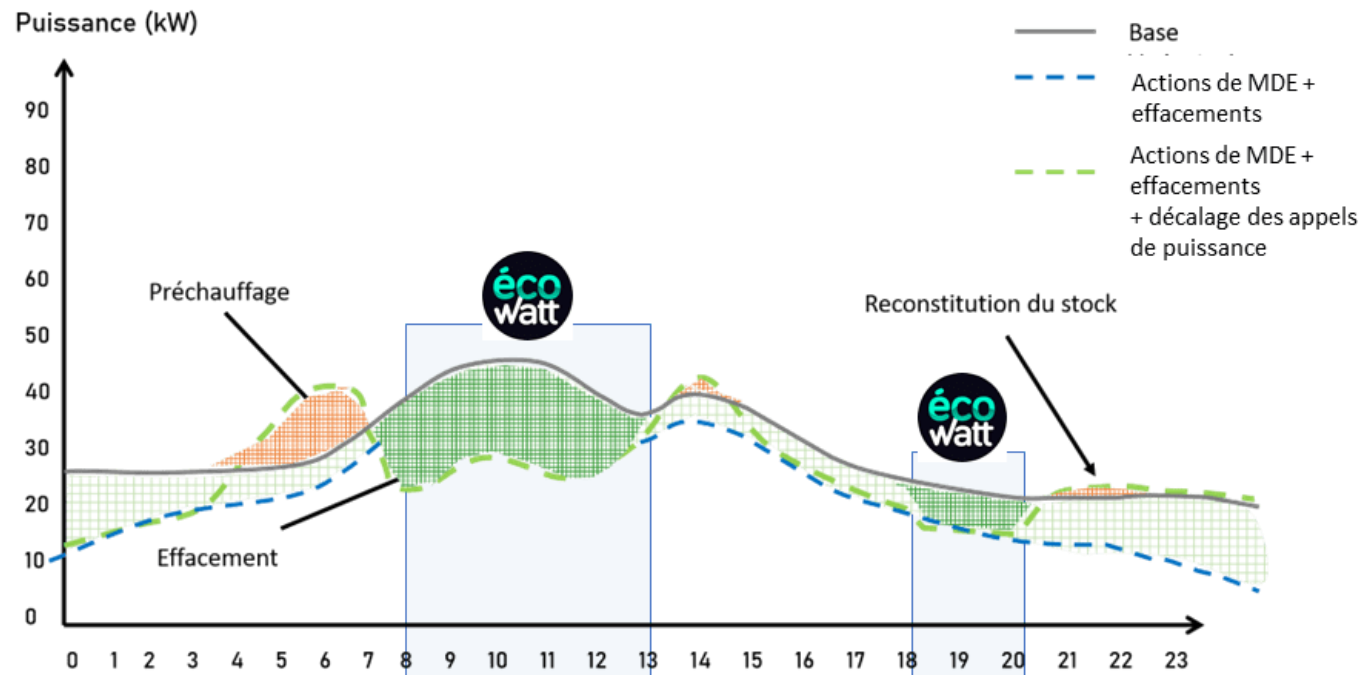


Yannick Jacquemart,
directeur Nouvelles
Flexibilités de RTE

CUBE FLEX : Apprendre à consommer moins d'électricité aux bons moments

Dans le cadre des championnats de France d'économie d'énergie organisé par l'IFPEB, RTE parraine le lancement d'un concours centré sur la flexibilité de la consommation des bâtiments du tertiaire.

- Le concours démarrera début janvier 2022 et dure 4 mois.
- 500 bâtiments pourront être sélectionnés, inscription sur le site de Cube Flex : [Le concours - CUBE-Flex](#)

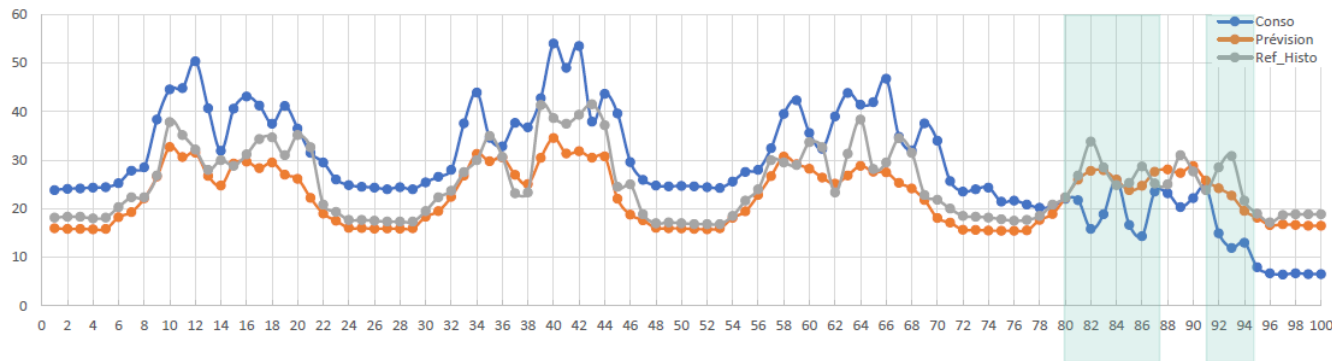


- Il vise à apprendre collectivement à mobiliser la flexibilité des bâtiments tertiaire

1 Pilote du concours a été organisé en Septembre - octobre

10 participants

La Française	Technip Energies	Carrefour Property
Orange	La Française	Carmila
La Poste Immobilier	SNCF Gares & Connexions	Aveltys
Icade	Carrefour	Bordeaux
BNP Paribas Real Estate Property Management	Université de Bordeaux	Paris La Défense



Le bâtiment Odontologie de l'Université de Bordeaux a réussi à réduire près de **33%** de sa consommation quotidienne sur les heures de pointe, permettant une diminution de **59kWh** entre 8h et 13h et 18h et 20h.

REX du concours pilote

Des résultats très encourageant avec une baisse de la consommation entre 10 et 40% pendant les heures d'alerte

