

Le parc

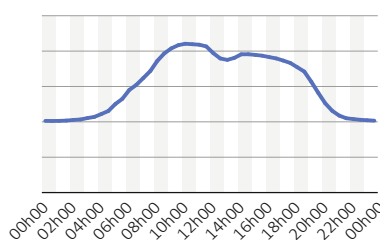
840 centres commerciaux

Une surface totale de **20 millions** de m²

2 300 hypermarchés de plus de 2 500 m²

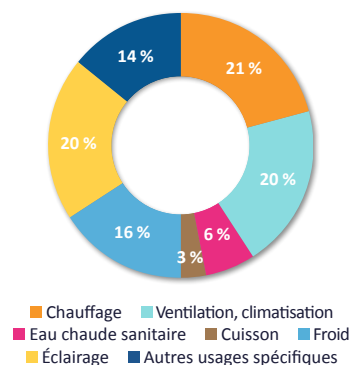
6 000 supermarchés de plus de 400 m²

Chiffres clés



Contribution de la branche à la pointe : **10 %**

Répartition de la consommation annuelle par usage



Sobriété au quotidien :
quels éco-gestes techniques adopter ?



Mesurer et suivre les consommations d'énergie par zone fonctionnelle : galerie, magasins, zone loisirs, etc.



Baisser la température du chauffage à 19°C dans les magasins et à 18°C dans les allées

Fermeture des portes des magasins donnant sur l'extérieur

En été, régler la climatisation à 26°C



Chauffer l'eau chaude sanitaire en période creuse



Optimiser le renouvellement d'air : avec asservissement au taux de CO₂ et taux d'occupation



Journée EcoWatt orange ou rouge :
quels éco-gestes techniques spécifiques réaliser ?

Mesurer les consommations d'énergie en temps réel lors des jours d'alerte Ecowatt. Faire le bilan de l'effacement

Préchauffer puis abaisser la température de consigne à 17°C pendant les heures orange et rouge

Anticiper le lancement des appareils de froid et couper lors des heures orange et rouge

Couper le chauffage avant la fermeture à partir de 18 h

Couper l'eau chaude sanitaire pendant les heures orange et rouge (lavage des mains à l'eau froide)

Couper de la ventilation pendant les heures orange et rouge avec asservissement au taux de CO₂

Sobriété au quotidien :
quels éco-gestes techniques adopter ?

Journée EcoWatt orange ou rouge :
quels éco-gestes techniques spécifiques réaliser ?



Généraliser l'éclairage LED

Extinction de tous les éclairages intérieurs après fermeture des sites sauf ceux de sécurité

En dehors des horaires d'ouverture du centre, extinction de l'ensemble des enseignes lumineuses

Réduire l'éclairage intérieur des bâtiments : galerie, parties communes, parkings

Couper les affichages et éclairages non essentiels pendant les heures orange et rouge (par exemple : les panneaux publicitaires)



Adapter les usages dans les restaurants (éviter la cuisson au four, grill, friteuse, proposer un menu EcoWatt)



Privilégier les escaliers

Lorsque les équipements le permettent, mise en marche optimisée des escalators et ascenseurs (ajustement de la vitesse ou mise à l'arrêt)

Recommander les escaliers pour le personnel et les clients et couper autant que possible les ascenseurs et escalators durant les heures orange et rouge



Recharger les véhicules électriques pendant les heures creuses

Éviter de recharger les véhicules électriques pendant les heures orange et rouge



Suspension des services annexes pendant les heures orange et rouge

Pour une efficacité à coup sûr, sans même y penser, **j'automatise et programme mes éco-gestes techniques !**

J'incite fortement les boutiques à paramétrer leur plan de sobriété

Je programme et j'automatise des modes « ouvert » « fermé » pour les différentes zones (logistiques, galerie, restauration, cinémas, etc.)

Je propose aux parties prenantes une simulation Ecowatt rouge pour tester les consignes spécifiques

Et je communique auprès des salariés, des fournisseurs, des magasins ainsi que auprès des visiteurs du centre commercial

LES ÉCO-GESTES ÇA SE PROGRAMME

AVEC DES SOLUTIONS DE MESURE & DE PILOTAGE ÉNERGÉTIQUE

Exemple de solutions dans un centre commercial

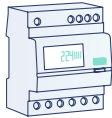
PILOTER



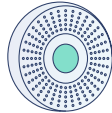
RÉGULER



Serveur d'automatisation & contrôle



Compteur électrique



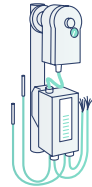
Multi-capteur : Présence, T°, CO₂



Gaz



Eau
Mesure de fluide



Thermique



Centrale de mesure

MESURER

Galerie

Hypermarchés, grands magasins

Boutiques

Espaces logistiques, de stockage

Restaurants, loisirs

Parkings



AMÉLIORATION CONTINUE



SUIVI CONTRÔLE



DONNÉES PAR ZONE



Électricité



Éclairage



Climatisation
Chauffage



Ventilation



Panneaux photovoltaïques



CO₂



Recharge véhicules électriques



IT



Process



Eau



Cuisine : four, frigo



Détection de présence

MON PLAN D'ACTION POUR DES ÉCO-GESTES À COUP SÛR !

Dans mon bâtiment tertiaire...

1 Faire un état des lieux initial

Je fais le point sur :

- **mes principaux postes de consommation par énergie** (chauffage, ventilation, climatisation, éclairage, eau chaude sanitaire, etc.) et l'état de fonctionnement des installations en place, en commençant par les plus énergivores,
- **mon organisation interne** : je désigne un/une chef(fe) de projet,
- **le système de mesure et de pilotage énergétique** (autrement appelé GTB ou en anglais : BACS – *Building Automation and Control System*) **déjà en place dans mon bâtiment si celui-ci en est doté**. Je vérifie que :
 - ✓ la consommation de chaque zone fonctionnelle* est suivie,
 - ✓ le système régule efficacement mes principaux postes de consommation énergétique et qu'il est paramétré selon les usages et occupations réels.

Je prends conseil auprès d'un professionnel pour m'équiper ou compléter mon équipement, de manière à atteindre mes objectifs d'économie d'énergie et assurer ma conformité au décret BACS.

2 Définir les éco-gestes techniques du quotidien et des heures EcoWatt orange et rouge

Je fixe les consignes de température, qualité de l'air, éclairage, eau chaude sanitaire, etc., **au regard de mes objectifs quotidiens de confort et de sobriété**. Je prévois des efforts spécifiques de réduction de consommation électrique durant les heures d'alerte EcoWatt orange et rouge. Je partage ce plan d'action à toutes les parties prenantes de mon bâtiment.

3 Pour une efficacité à coup sûr, les automatiser et les programmer !

J'**automatise** les différents « modes » de sobriété au quotidien selon les plannings horaires et taux d'occupation (jour/nuit/week-end, etc.). Je **programme** un scénario spécifique *Journée EcoWatt orange rouge*.

Je prévois la vérification régulière des systèmes pour en assurer la meilleure efficacité dans le temps.

4 Surveiller les consommations d'énergie et les alertes EcoWatt

Je surveille mes consommations d'énergie par zone fonctionnelle, je veille à la bonne atteinte de mes objectifs d'économie d'énergie et peux réagir en cas de dérive. Je mets en place le mode de réception de l'alerte EcoWatt (mail, SMS, API, etc.).

5 Impliquer les occupants du bâtiment

Je partage le suivi au quotidien des consommations énergétiques avec les occupants. J'affiche les recommandations d'éco-gestes dans le bâtiment (stickers, app interne, etc.).

Je définis le plan de communication (et de concertation) à décliner auprès d'eux dès aujourd'hui et lors des alertes EcoWatt. Je fais une simulation EcoWatt « à blanc » pour en caler l'organisation.

Je communique les résultats des efforts entrepris à l'issue de l'alerte EcoWatt.

* Zone fonctionnelle : zone à usage homogène